

МЕЃУНАРОДНА КОНФЕРЕНЦИЈА ЗА РЕГИОНАЛНА СОРАБОТКА

БОН - ТОН во безбедност и здравје при работа

Меѓународен Славјански Универзитет „Гаврило Романович Державин“ Свети Николе – Битола – Р.Македонија



**ПОТТИКНУВАЧКИ ФАКТОРИ И
БАРИЕРИ КАЈ ПРЕТПРИЈАТИЈАТА
ВО Р.МАКЕДОНИЈА ВО КОНТЕКСТ
НА МЕНАЏМЕНТОТ СО БЗР**

ДОЦЕНТ Д-Р СИНИША ЦВЕТКОВИЌ

ПОТТИКНУВАЧКИ ФАКТОРИ И БАРИЕРИ КАЈ ПРЕТПРИЈАТИЈАТА ВО Р.МАКЕДОНИЈА ВО КОНТЕКСТ НА МЕНАЏМЕНТОТ СО БЗР



1. ГЛОБАЛНИТЕ ПРОМЕНИ И НОВИТЕ РИЗИЦИ ВО ПОДЕМ
2. КОНЦЕПТОТ НА СИСТЕМОТ ЗА МЕНАЏМЕНТ СО БЗР НА НИВО
НА ПРЕТПРИЈАТИЕ
3. ПОТТИКНУВАЧИ И БАРИЕРИ ЗА МЕНАЏМЕНТ НА БЗР ВО
ПРЕТПРИЈАТИЈАТА НА РМ И ЗЕМЈИТЕ ОД ОКРУЖУВАЊЕТО
4. ОЦЕНКА НА ВЛИЈАНИЕТО НА ПОТТИКНУВАЧКИТЕ ФАКТОРИ
И БАРИЕРИ ЗА МЕНАЏМЕНТ НА БЗР
5. ЗАКЛУЧНИ СОГЛЕДУВАЊА И ПРЕПОРАКИ

ГЛОБАЛНИТЕ ПРОМЕНИ И НОВИТЕ РИЗИЦИ ВО ПОДЕМ



1. Основна карактеристика на современата светска економија се **драматично брзите и коренити промени** како последица од технолошкиот прогрес на напредните индустриски земји
2. Овие промени продуцираат нови т.н. „emerging risks“ односно „ризичи во подем“ или ги засилуваат постоечките ризичи по БЗР
3. Зголеменото присуство и интензитет на ризичните фактори резултира во потреба од **нивна превенција, контрола и управување**
4. Имплементацијата на системот за менаџмент со БЗР е **во основа на стратегијата** за систематски и континуиран пристап кон спречување на инциденти и несреќи на работното место
5. Системот за менаџмент со БЗР е основа за градење на **одржлива култура за БЗР** на ниво на претпријатие и национално ниво.

КОНЦЕПТОТ НА СИСТЕМОТ ЗА МЕНАЏМЕНТ СО БЗР НА НИВО НА ПРЕТПРИЈАТИЕ



1. Системот за менаџмент со БЗР треба да:

- гарантира спроведување на превентивните и заштитните мерки на ефикасен и кохерентен начин
- дефинира соодветни политики и обврски
- обезбеди дека со проценката на ризикот се опфатени сите елементи на работното место, и
- воспостави практика на **вклученост на раководството и вработените** во процесот на менаџмент со БЗР според соодветното ниво на одговорност

2. Ефективен пристап на системот за менаџмент со БЗР подразбира:

- фази на усвојување политика
- формирање организациска култура

КОНЦЕПТОТ НА СИСТЕМОТ ЗА МЕНАЏМЕНТ СО БЗР НА НИВО НА ПРЕТПРИЈАТИЕ



- планирање и спроведување мерки и активности
 - евалуација и превземање активности за континуирано подобрување
3. **Воспоставувањето** на ефективен систем за менаџмент со БЗР, подразбира:
- поддршка и вклученост на сите засегнати страни во процесот
 - поставување на мерливи цели базирани врз резултатите од извршената проценка на ризик
 - посветување внимание врз безбедноста на персоналот при имплементирањето на системот
 - известување за постигнатиот напредок и активности кон постојано подобрување на постигнатото

ПОТТИКНУВАЧИ И БАРИЕРИ ЗА МЕНАЏМЕНТ НА БЗР ВО ПРЕТПРИЈАТИЈАТА НА РМ



1. Во истражувањето се опфатени **три групи на фактори** кои ја имаат улогата на поттикнувачи (двигатели) или бариери (пречки) во контекст на системот за менаџмент со БЗР
 - Како главни поттикнувачи за ефективен менаџмент со БЗР се наведуваат **причините за одржување на безбедноста и здравјето во претпријатието**
 - Истовремено поради нивното симултано делување се разгледуваат и **бариерите (потешкотиите)** за менаџмент со БЗР
 - Особено внимание поради огромното влијание врз БЗР се посветува на **потешкотиите при справување со психосоцијалните ризици** и нивното попречување на напорите за воспоставување ефективен систем за менаџмент со БЗР на ниво на претпријатие

ОЦЕНКА НА ВЛИЈАНИЕТО НА ПОТТИКНУВАЧКИТЕ ФАКТОРИ И БАРИЕРИ ЗА МЕНАЏМЕНТ СО БЗР

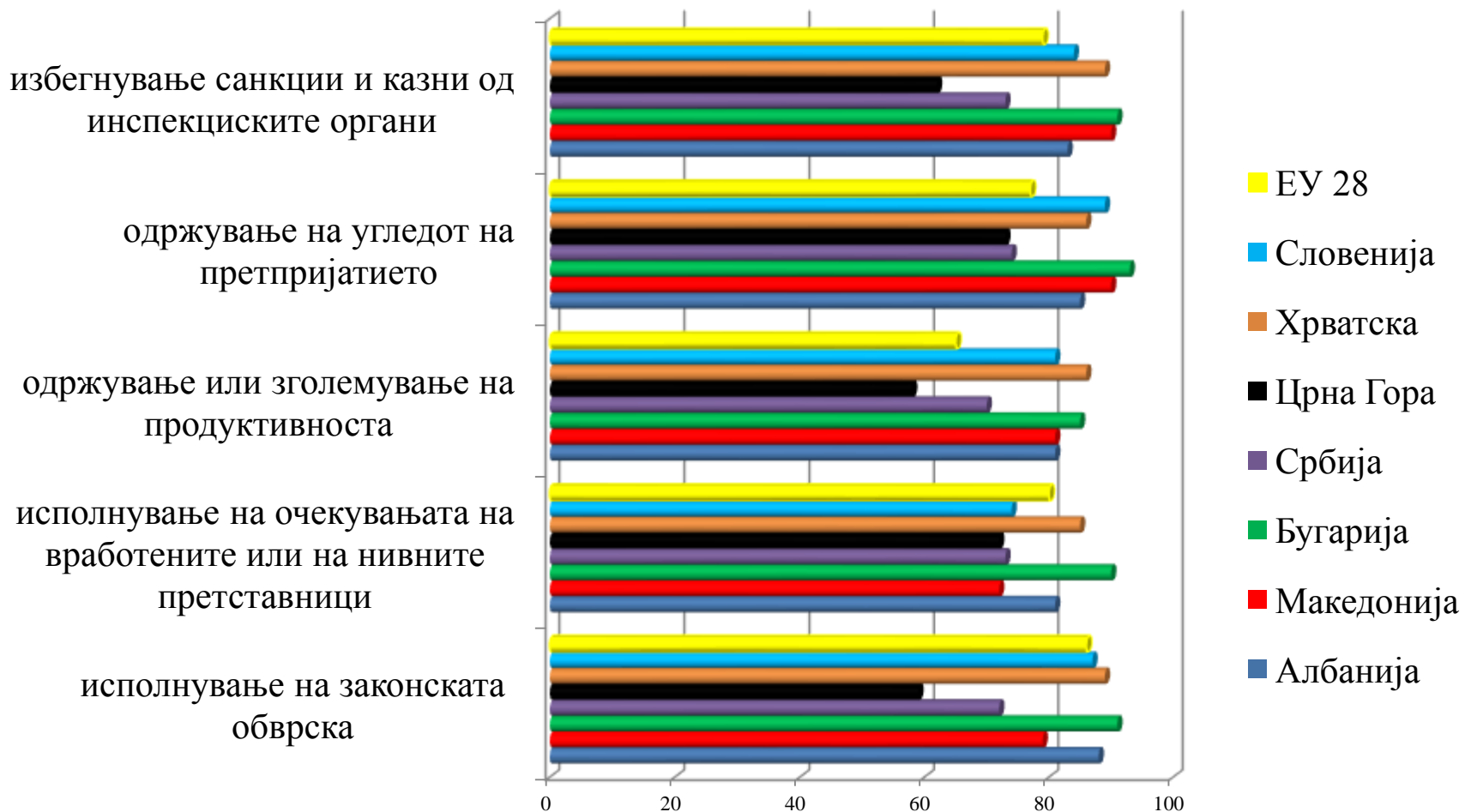


1. Оценката на степенот на влијанието на поттикнувачките фактори и бариери во контекст на доброто менаџирање со БЗР кај претпријатијата во Р.Македонија, е извршена преку анализа на соодветната **група индикатори на ризик**, користејќи ја базата на податоци од

**Второто европско истражување на
претпријатијата за новите ризици во подем -
(ESENER-2)**

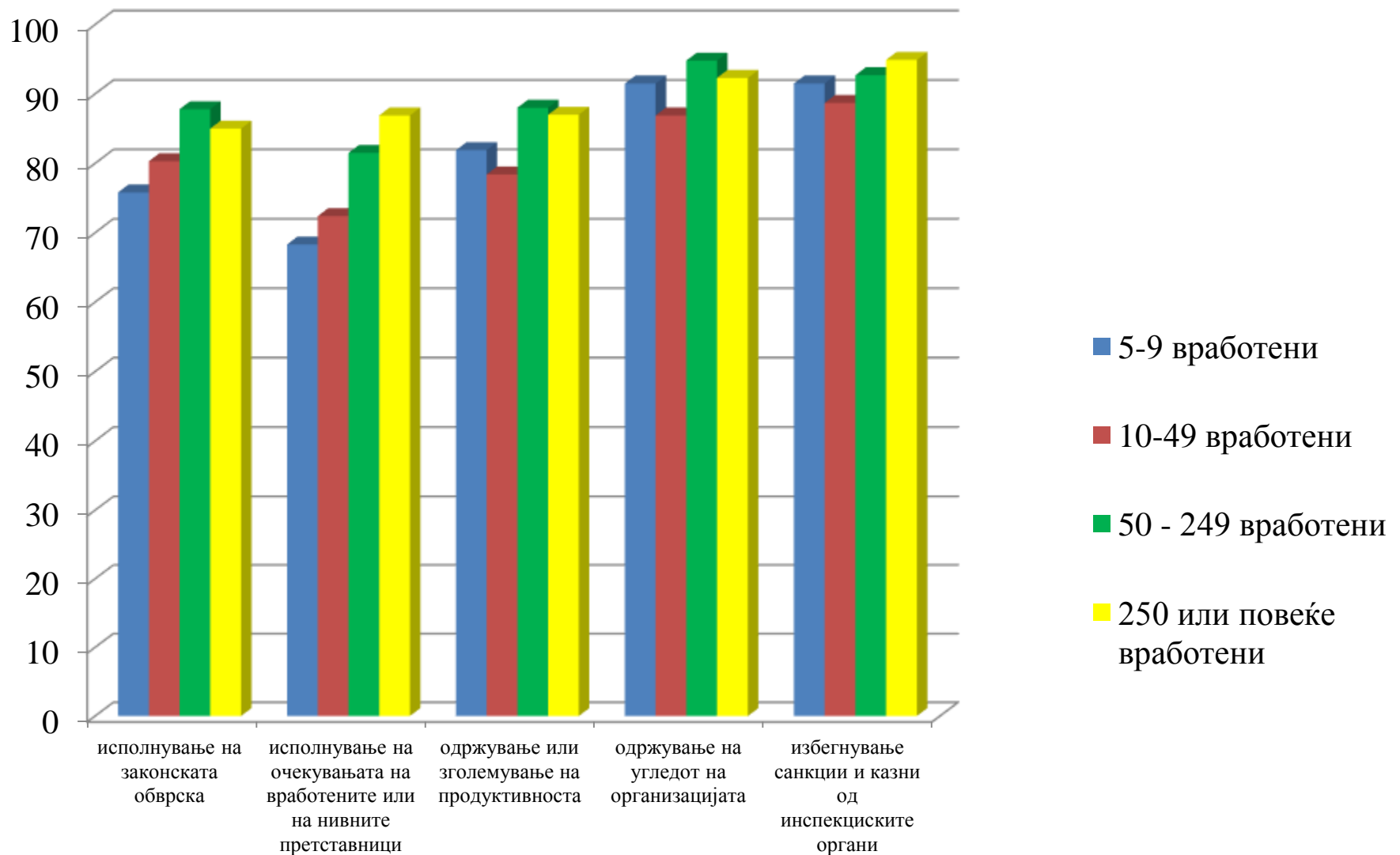
**Second European Survey of Enterprises on New and
Emerging Risks (ESENER-2)**

Дијаграм 1. Причини за одржување на БЗР во претпријатијата

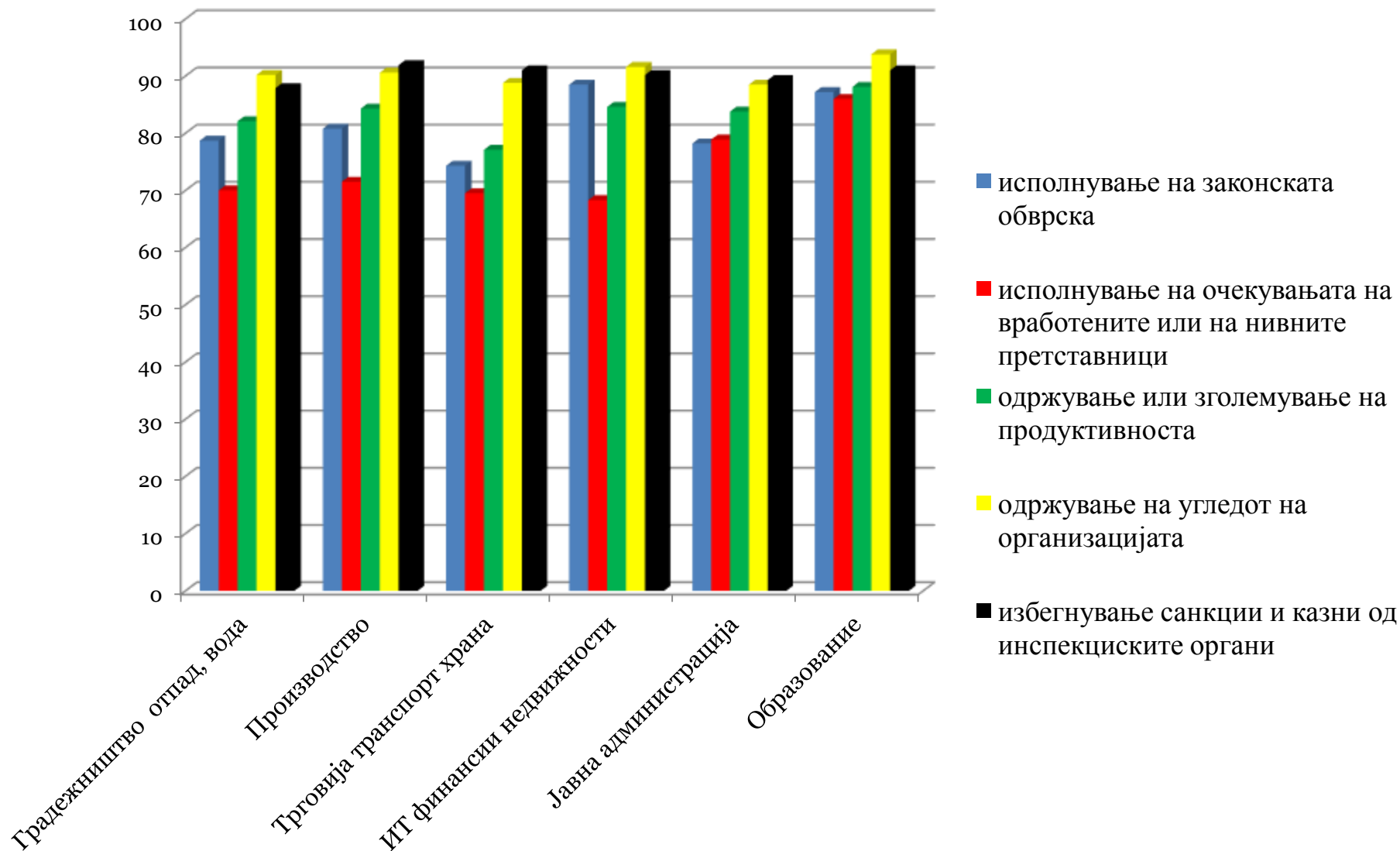


Извор: <https://osha.europa.eu/en/surveys-and-statistics-osh/esener/2014>
пристап 22.08.2015

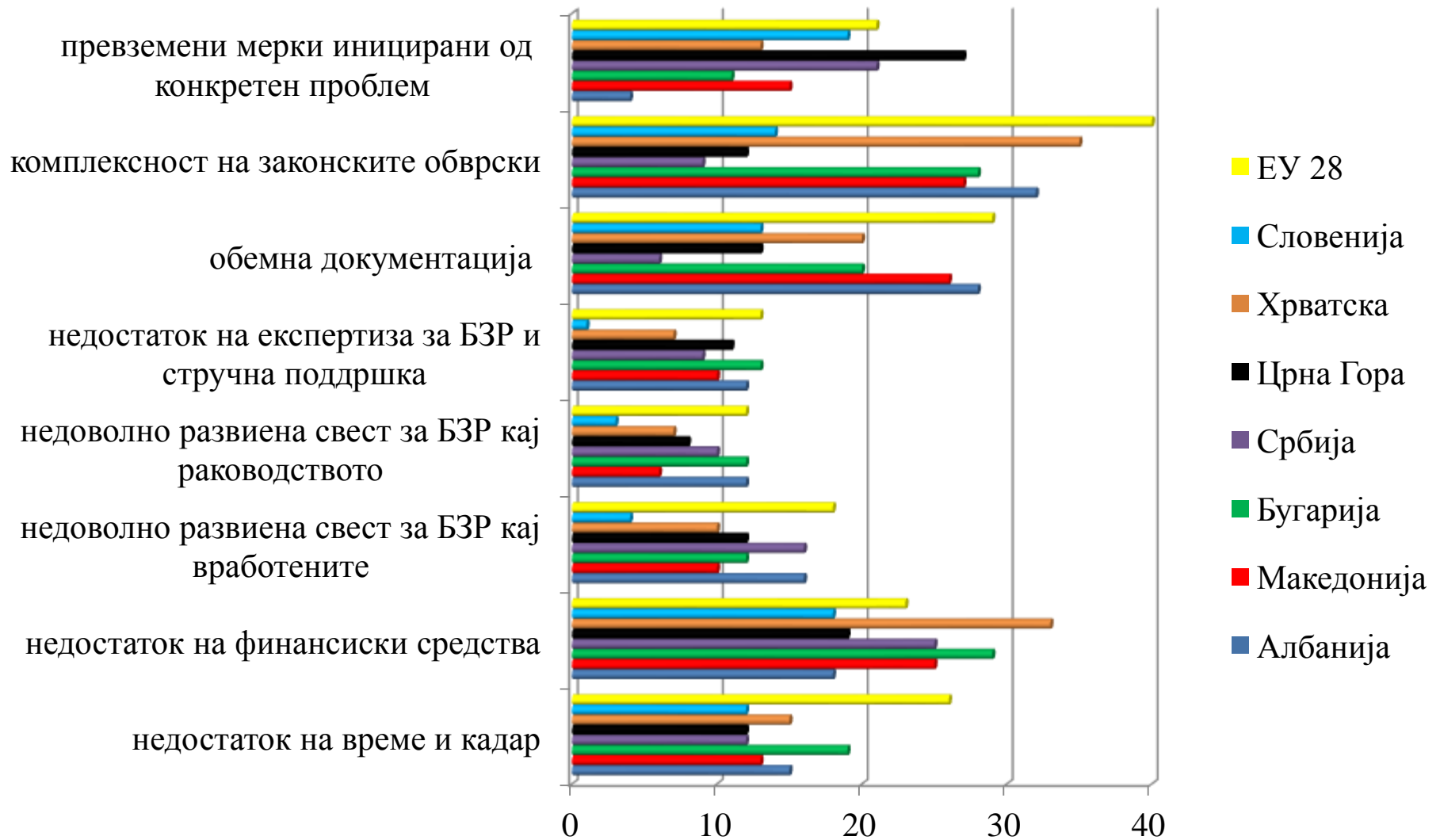
Дијаграм 2. Причини за одржување на БЗР во претпријатијата во зависност од бројот на вработени



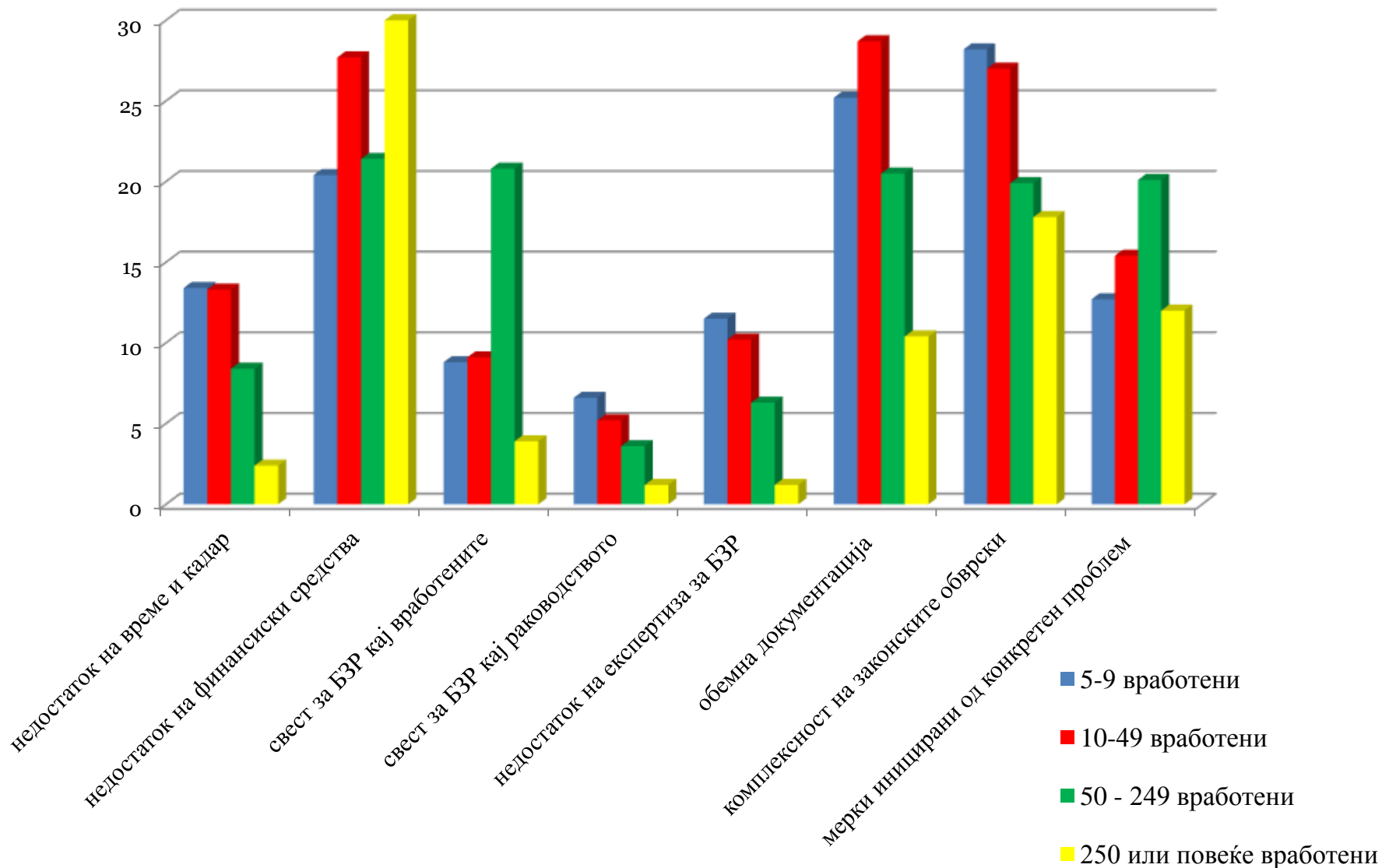
Дијаграм 3. Причини за одржување на БЗР во претпријатијата во зависност од секторот на активностa



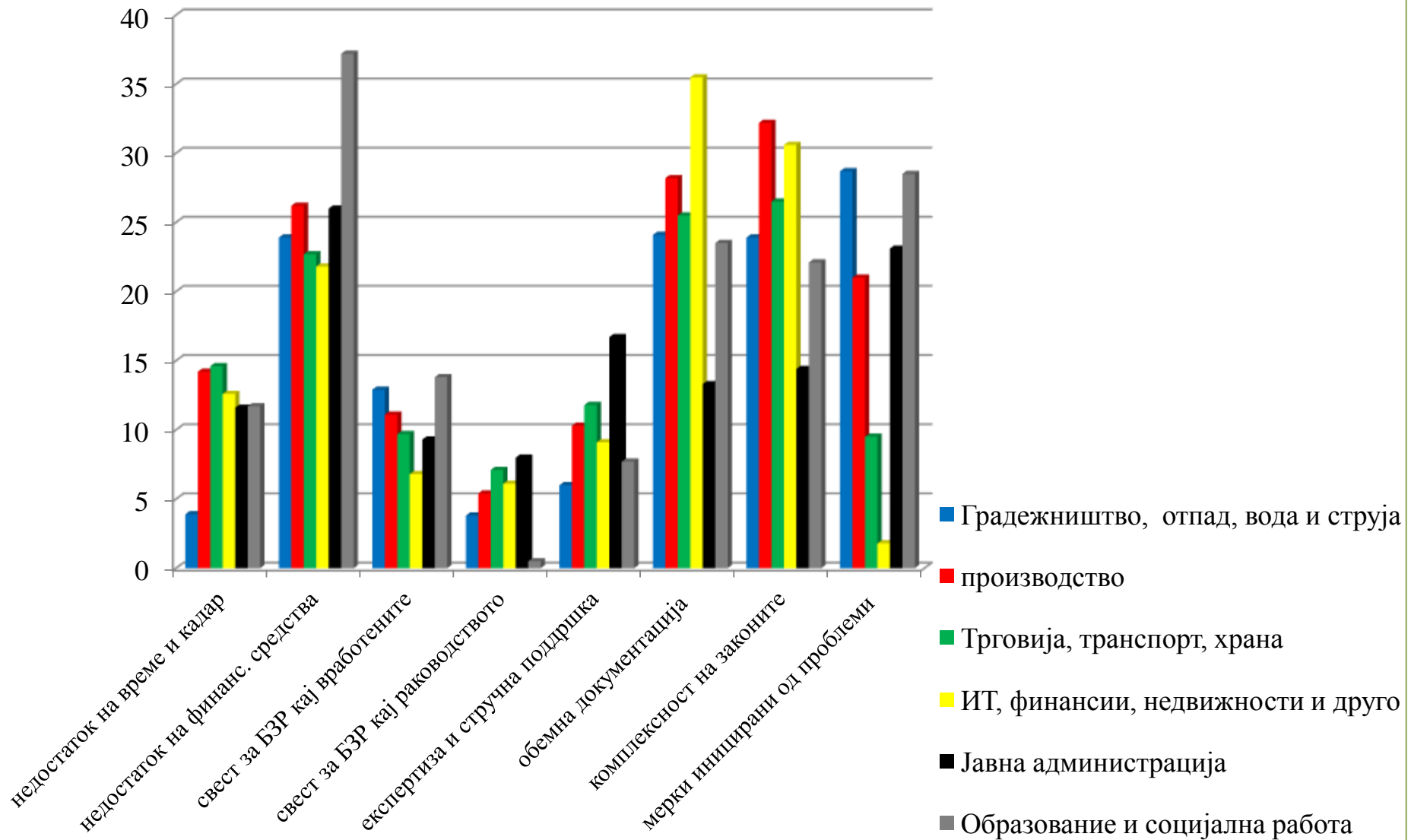
Дијаграм 4. Главни бариери за одржување на БЗР во претпријатијата



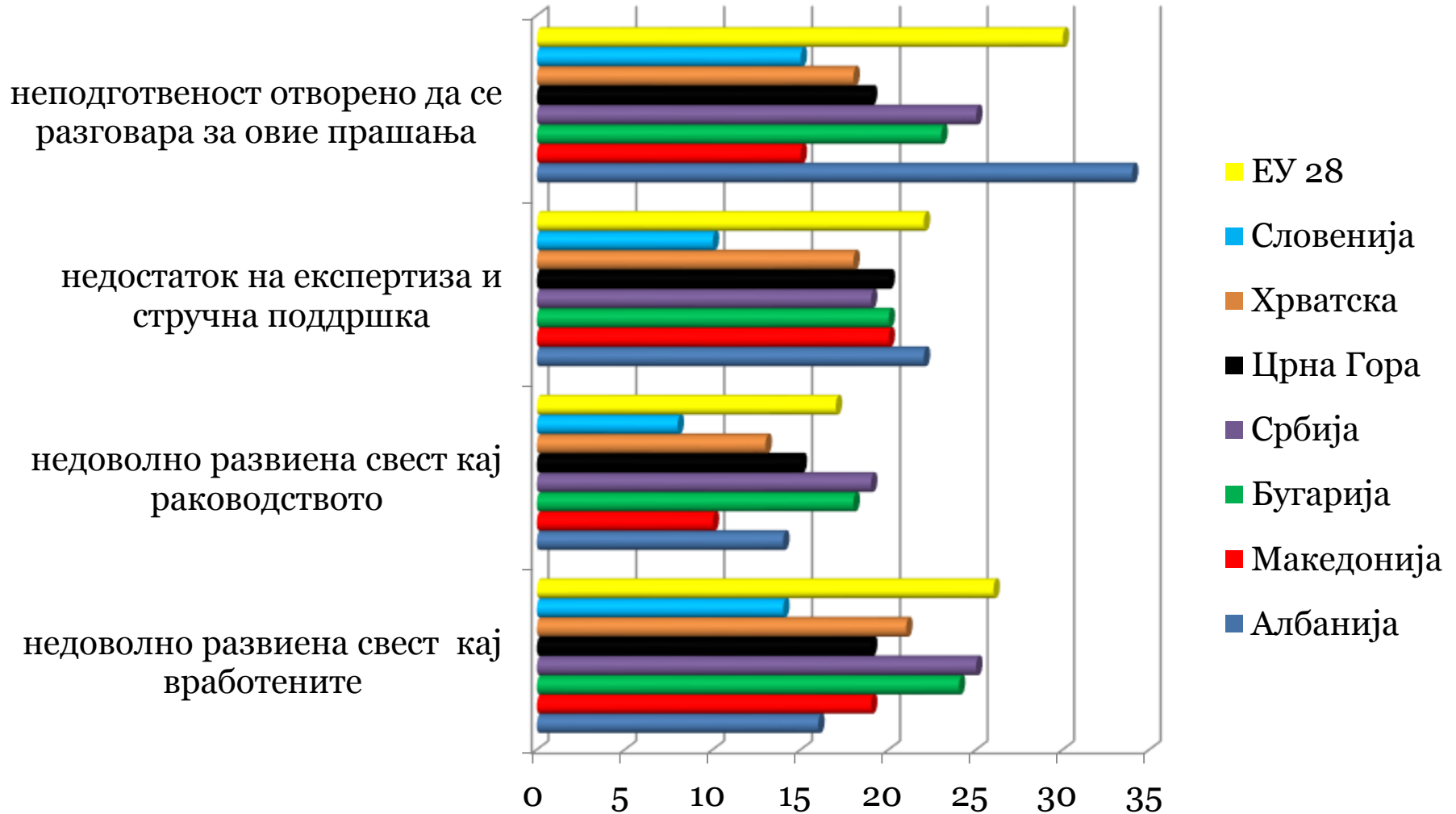
Дијаграм 5. Главни бариери за одржување на БЗР во претпријатијата во зависност од бројот на вработени



Дијаграм 6. Главни бариери за одржување на БЗР во претпријатијата во зависност од секторот на активностa



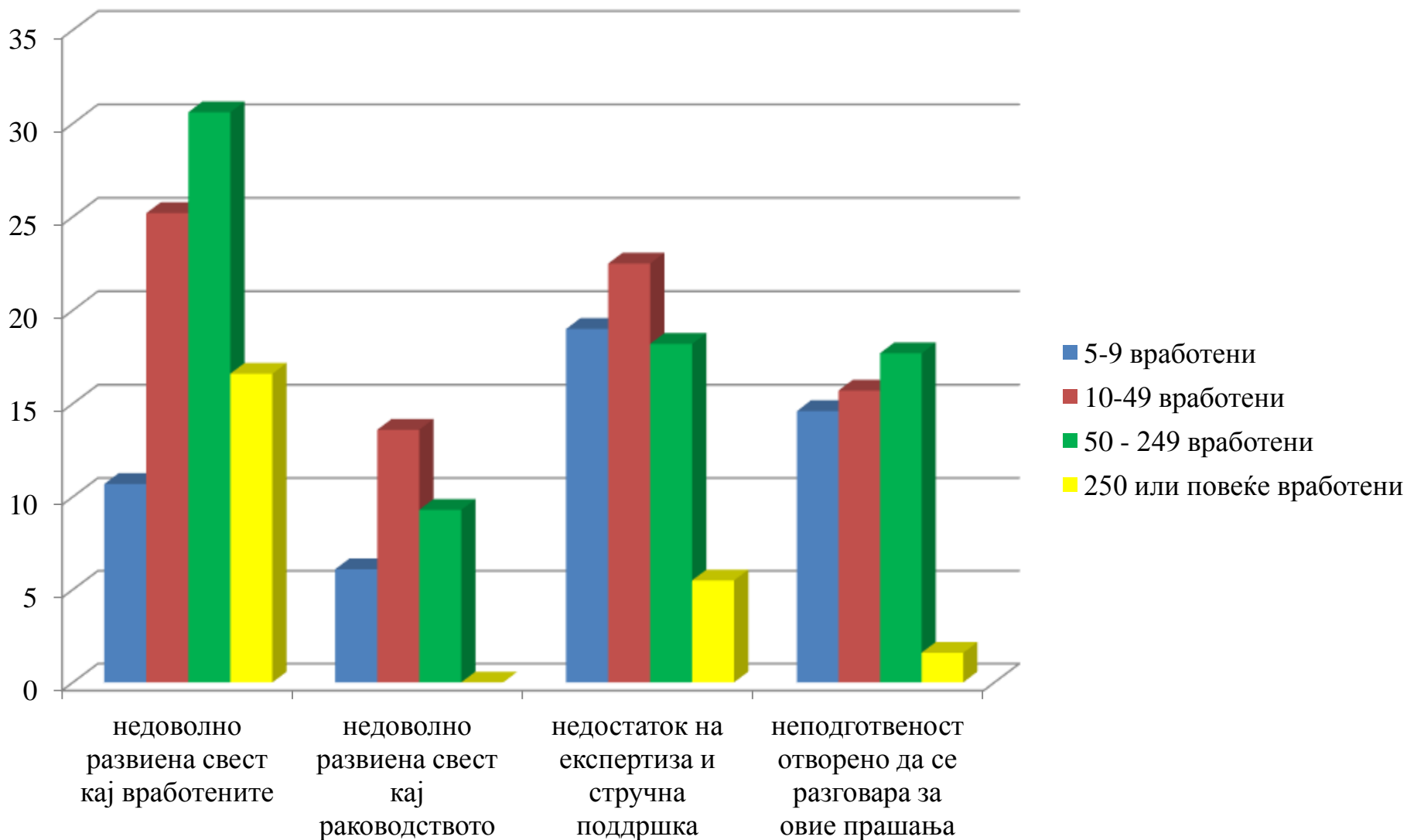
Дијаграм 7. Потешкотии при справување со психосоцијалните ризици



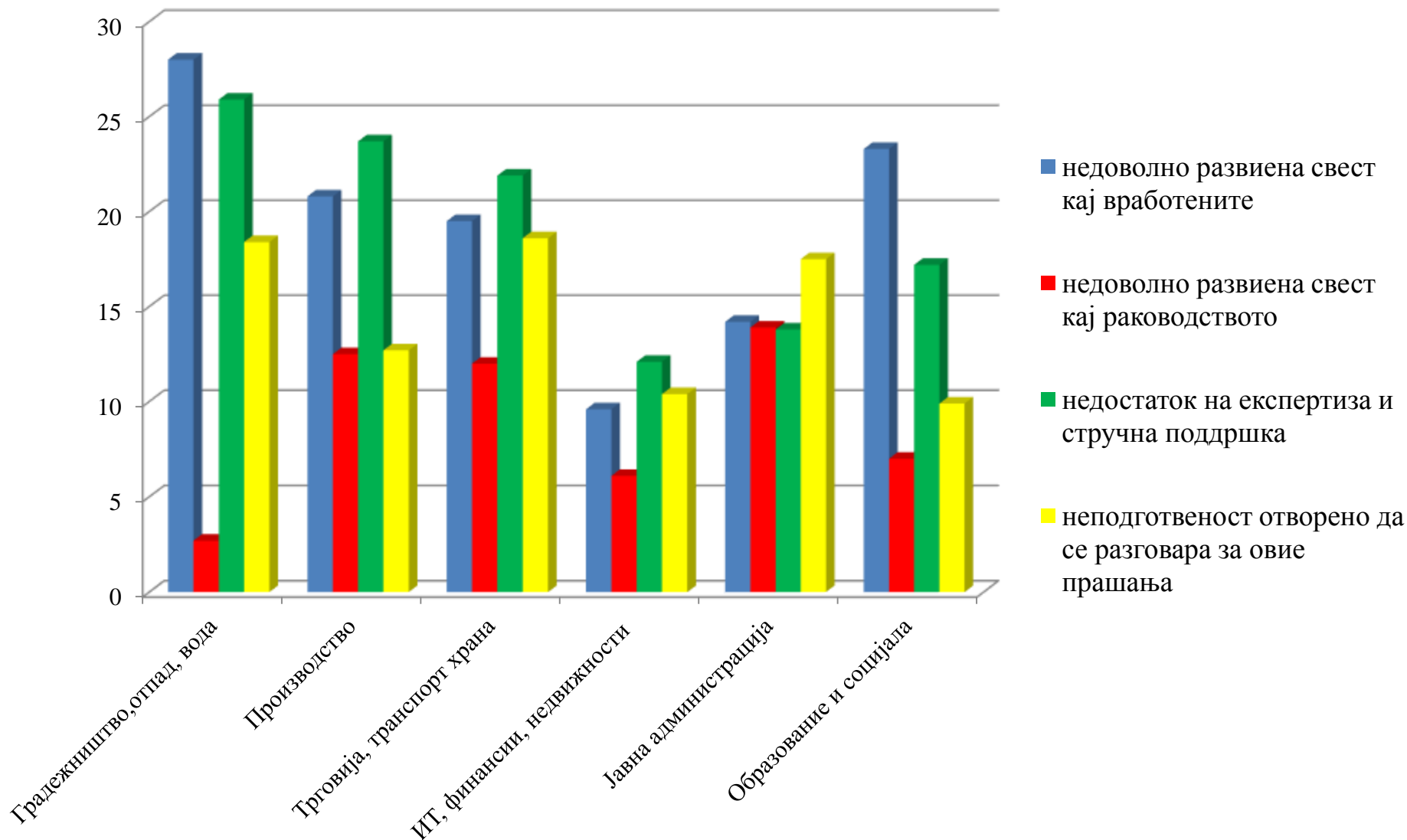
Извор: <https://osha.europa.eu/en/surveys-and-statistics-osh/esener/2014>

пристап 22.08.2015

Дијаграм 8. Потешкотии при справување со психосоцијалните ризици во зависност од големината на претпријатието



Дијаграм 9. Потешкотии при справување со психосоцијалните ризици во зависност од секторот на активноста



ЗАКЛУЧНИ СОГЛЕДУВАЊА И ПРЕПОРАКИ



1. Резултатите од анализата за силната на влијанието на поттикнувачите и бариерите како фактори на ризик по основ на одржувањето и менаџментот со БЗР во претпријатијата во Р.Македонија, **покажуваат тренд на конвергенција** према европските вредности
2. Силна поттикнувачка причина за одржување на БЗР кај претпријатијата во Р.Македонија со вредности над европскиот просек.
 - Одржувањето и зголемувањето на продуктивноста,
 - Угледот на претпријатието и
 - Избегнувањето казни и санкции од државните органи,

ЗАКЛУЧНИ СОГЛЕДУВАЊА И ПРЕПОРАКИ



3. Водечки бариери за успешен менаџмент со БЗР во претпријатијата во Р.Македонија
 - Комплексноста на законските обврски,
 - Обемната документација и
 - Недостатокот на финансиски средства
4. Перцепцијата за силината на влијанието на бариерите за успешен менаџмент со БЗР во претпријатијата **е под европскиот просек**
5. Со цел ефикасно справување со **психосоцијалните ризици** и последиците врз одржувањето и менаџментот со БЗР потребно е:
 - да се делува во насока на јакнење на свеста за БЗР и кај раководството и кај вработените и
 - да се овозможи поголема поддршка преку стручна помош и експертиза за БЗР